

# Séminaire Lasaire 20 octobre 2006

## Saint-Etienne

### **Panorama et contexte :**

- ✓ **Relance de l'Europe et mondialisation**
- ✓ **Perspectives démographiques et immigration**

**Introduction (Joël Maurice)**



# 1. Relance de l'Union européenne et mondialisation

## • *Rappel :*

- l'Union européenne est au centre des biennales de Lasaire,
- la Zone euro est un enjeu structurant.

## • *Quelle est la situation de la construction européenne ?*

- un an après le rejet du Traité constitutionnel par les référendums français et néerlandais,
- À quelques mois de l'élection présidentielle française



# • Quel diagnostic sur la situation de l'Union européenne dans le monde ?

– Les atouts de l'UE (source : Eurostat) :

2005	Population (millions)	PIB/tête (SPA)	Part dans les exportations mondiales (hors UE)	Part dans les importations mondiales (hors UE)
UE 25	461	100	19,2%	19,1%
UE 15	387	108,3	17,5%	18,1%
Zone euro dont France	313	106,3	14,0%	14,3%
	62	108,8%	2,5%	2,2%
Etats-Unis	298	148,5	14,4%	22,7%
Japon	128	108,7	9,0%	6,8%
Chine	1310	21,2	9,4%	8,4%

•Autre atout de l'UE : son modèle social

•Les défaillances de l'UE (sources : Eurostat)

2005	Taux de croissance	Taux de chômage	Taux d'emploi	Productivité horaire
UE 25	économique 1,7%	8,8%	63,8%	100
UE 15	1,5%	7,9%	65,2%	100,4
Zone euro	1,4%	8,6%	63,5%	100,4
dont France	1,2%	9,7%	63,1%	117,7%
Etats-Unis	3,2%	5,1%	71,2%	115,2
Japon	2,6%	4,4%	68,7%	79,2
Chine	9,5%			

- **Les performances décevantes de la zone euro**
- **Le danger d'un détricotage de la zone euro**
- **Les causes de la défaillance de la zone euro : une gouvernance bancaire**
  - une BCE puissante
  - Pas de réelle coordination des politiques économiques :
    - PSC peu pertinent,
    - eurogroupe informel
  - Un dialogue social insuffisant :
    - Processus de Cologne et dialogue macroéconomiques formels
    - Les résultats peu nombreux des art TCE 137-138-139

## •Un agenda social sans lendemain :

-Un processus de DOORN effacé

-Le retour le la désinflation compétitive (source : X. Timbeau, OFCE):

	Allemagne	France	Italie
Salaire par employé :			
1996-2000	0,3%	1,2%	0,8%
2001-2005	-0,4%	1,5%	0,5%
Croissance du PIB :			
1996-2000	2,0%	2,8%	1,9%
2001-2005	0,7%	1,6%	0,6%
Balance courante en % du PIB :			
1996-2000			
2001-2005	-0,6	0,6	-2,8
	5,9	-3,3	-1,0

- **Une Charte des droits fondamentaux** qui reste une déclaration sans valeur juridique

- **Un élargissement** qui réussit mais avec des fonds de cohésion insuffisants

- **Un parlement européen qui relève la tête :**  
directive sur les services



- **Une nouvelle période cruciale :**

- Premier semestre 2007, présidence allemande : rapport sur les consultations approfondies entre les Etats membres

- Deuxième semestre 2008, présidence française : nouvelles dispositions à adopter

## 2. Affaiblissement démographique de l'UE, débat interdit sur l'immigration

- Dynamique des populations, mondiale et européenne

<b>En millions</b>	<b>2005</b>	<b>2015</b>	<b>2050</b>
Source : ONU 2004			
<b>Monde</b>	<b>6 464</b>	<b>7 219</b>	<b>9 075</b>
Pays développés	1211	1236	1236
Pays en développement	5 253	5 983	7840
dont pays les moins avancés	759	951	1735

<b>En millions</b> (Source : ONU 2004)	<b>2005</b>	<b>2015</b>	<b>2050</b>
Afrique	906	1 115	1 937
Asie	3 905	4 351	5 217
dont Chine	1 316	1 393	1 392
et Inde	1 103	1 260	1 593
<b>Europe</b>	<b>728</b>	<b>721</b>	<b>653</b>
Amérique du Nord	331	361	438
Amérique du Sud	561	634	782
Océanie	33	37	48
<b>Monde</b>	<b>6 464</b>	<b>7 219</b>	<b>9 075</b>

<b>En millions</b> (Source : Eurostat)	<b>2005</b>	<b>2015</b>	<b>2050</b>
UE 25	458	467	450
UE 15	384	395	384
Zone euro	310	318	304
dont Allemagne	82,6	82,9	74,6
<b>et France</b> (Insee première, juillet 2006)	<b>60,7</b>	<b>63,7</b>	<b>69,9</b>

## •Taux de fertilité actuel :

➤Monde : 2,6

➤Pays en développement : 2,9 dont pays les moins avancés : 5,0

Transition démographique : convergence vers 2,1

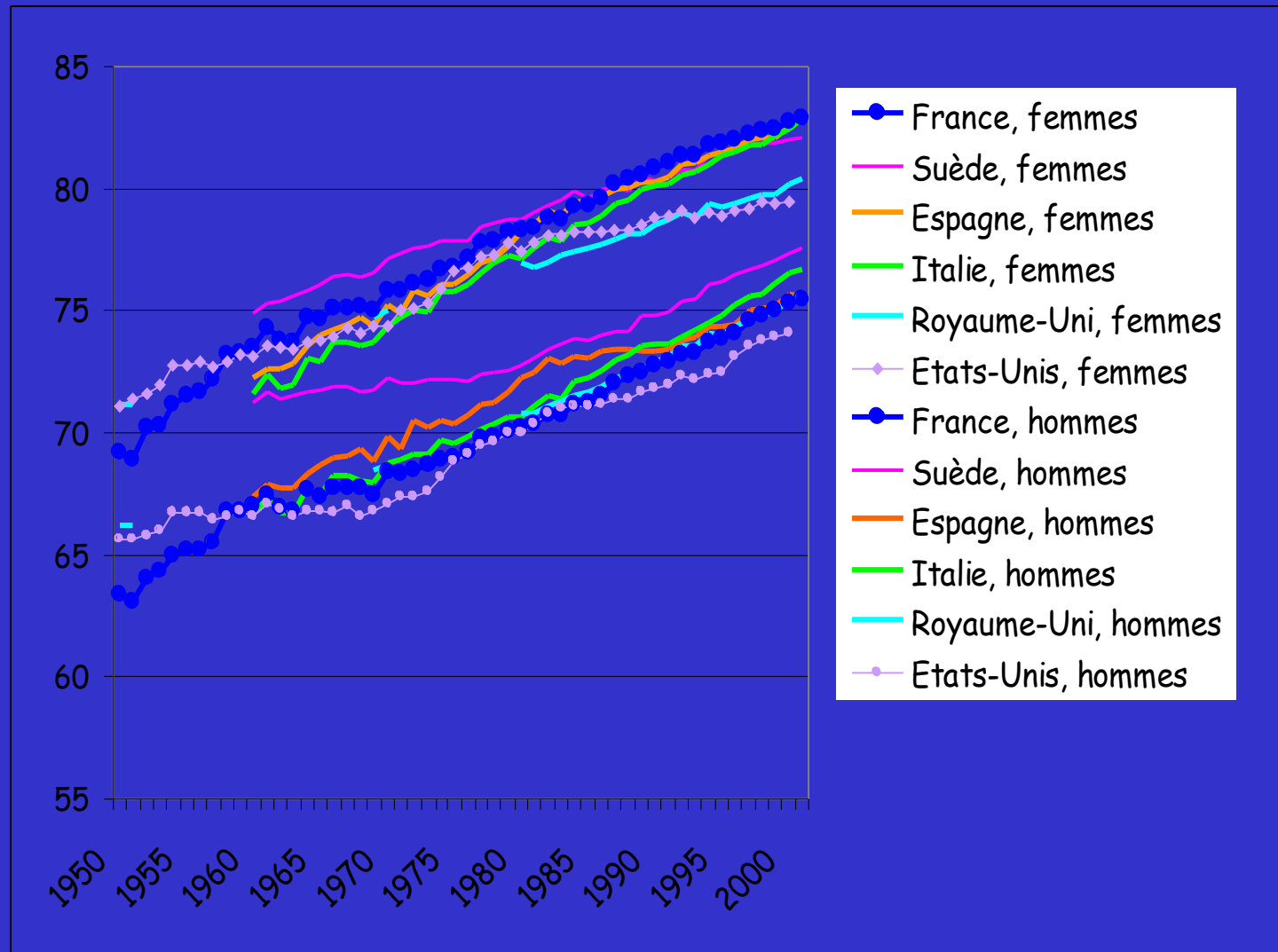
➤Europe : la deuxième transition démographique :

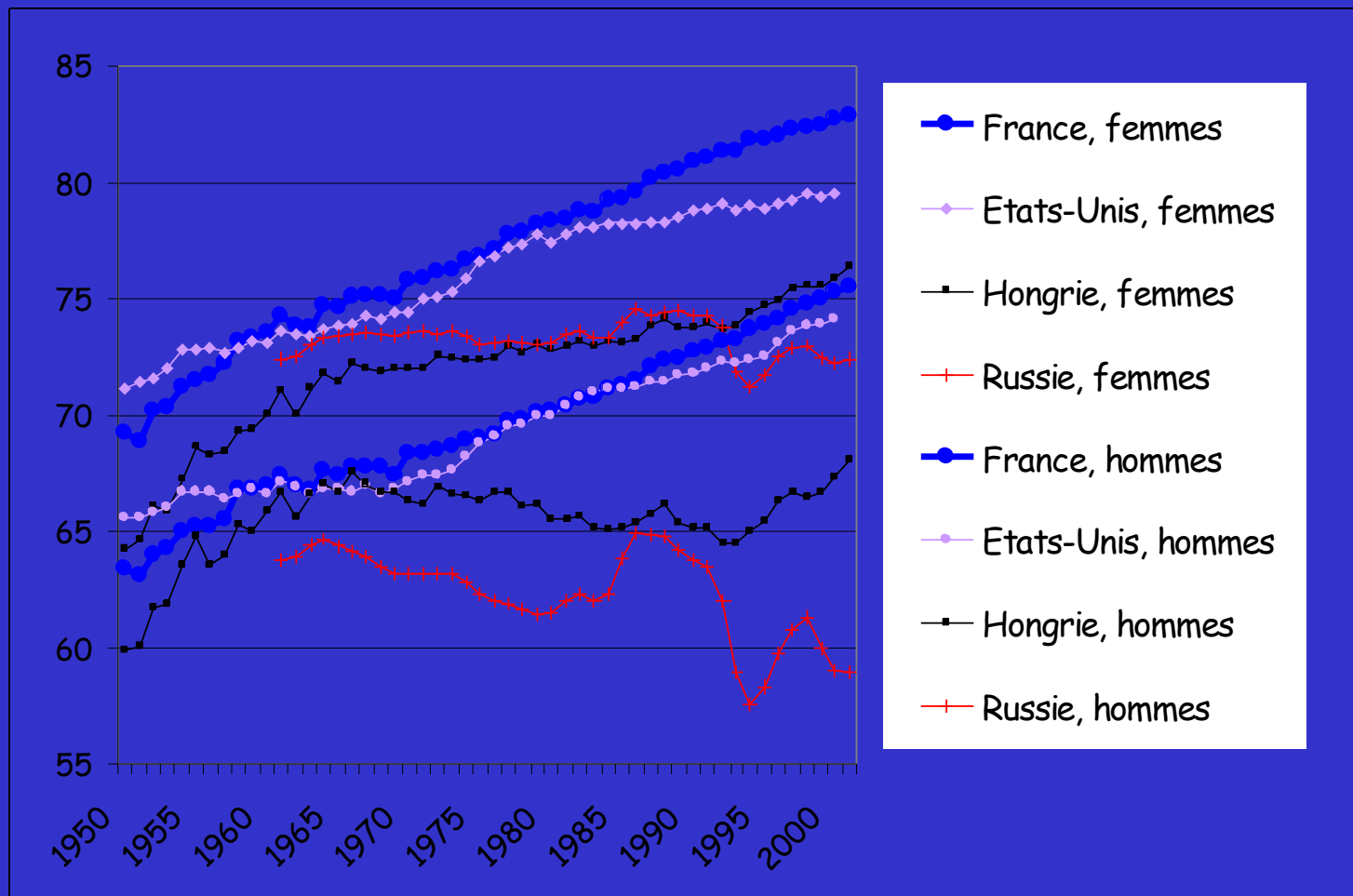
Taux de fertilité	UE 25 :	1,52
	UE 15 :	1,52
	Zone Euro :	1,52
	Allemagne :	1,36
	Italie :	1,32
	Espagne :	1,33
	France :	1,94



# Allongement de la durée de vie

(source : F. Héran, INED)





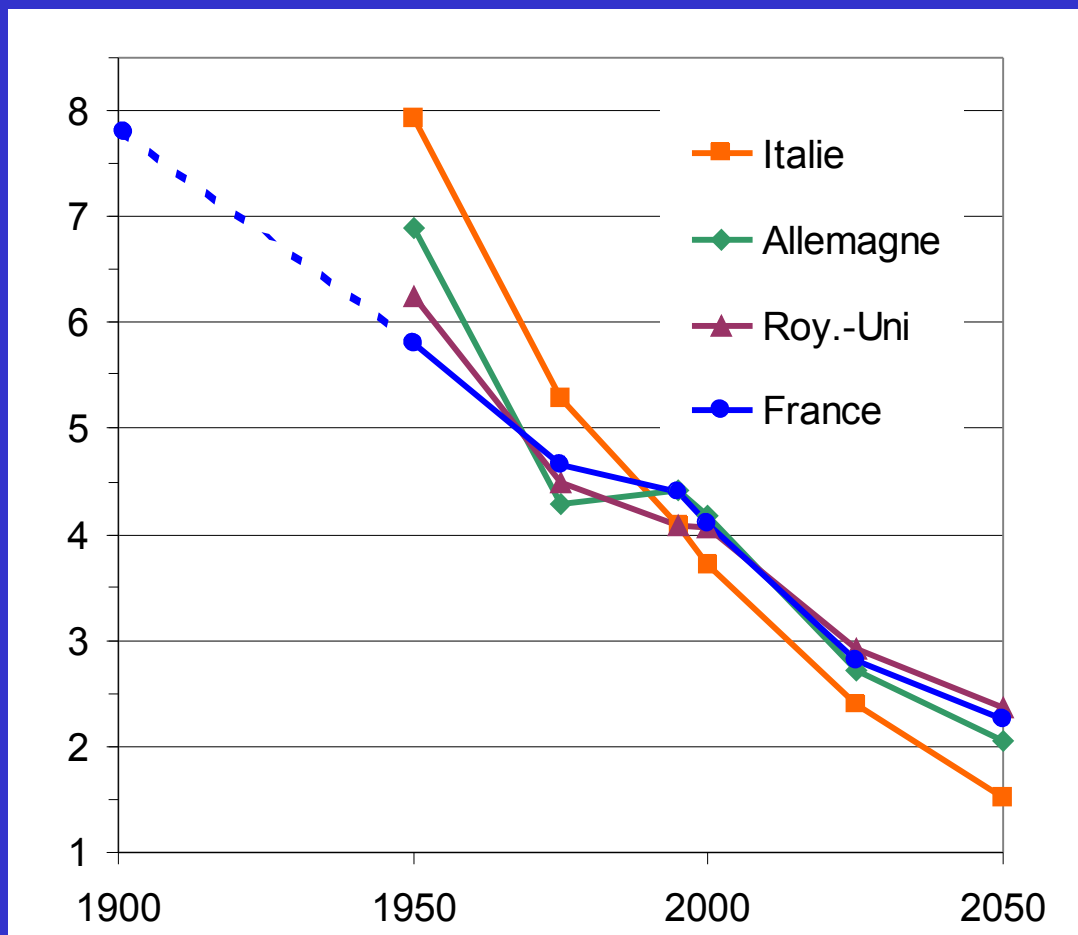
•Immigration : solde migratoire

<b>Milliers</b>	<b>1995</b>	<b>2000</b>	<b>2001</b>	<b>2002</b>	<b>2003</b>	<b>2004</b>	<b>2005</b>
Source : Eurostat							
UE 25	690	678	1 317	1 804	1 983	2 033	1642
UE 15	724	1 096	1 361	1 798	1 943	1 994	1 585
Zone euro	619	918	1 170	1 600	1 730	1 736	1 360
Allemagne	398	168	275	219	142	82	82
Italie	31	55	48	350	610	558	303
Espagne	70	390	441	649	624	610	642
<b>France</b>		<b>104</b>	<b>120</b>	<b>131</b>	<b>135</b>	<b>254</b>	<b>93</b>

## •Un vieillissement marqué

Rapport de soutien : 15-64 ans /65 ans et plus

(Inverse : taux de dépendance) Source : ONU



# • Les enjeux de l'immigration

➤ **Travaux de Dominique Taddei : France : 280 000 par an**

➤ **Politiques (Catherine Wihtol de Wenden, CERI):**

1985      Accord de Schengen, visa unique

1990      Accord de Dublin sur droit d'asile

1997      Traité d'Amsterdam : l'immigration devient une politique communautaire  
(effective 1er mai 2004)

1999      Sommet de Tempere : politique d'immigration commune en fonction des  
besoins de l'UE (démographie, économie) et de la situation des pays d'origine

Mais les politiques du « vivre ensemble » restent nationales : lien avec les  
politiques sociales (travail, protection sociale...)

**Les zones grises :**

- « l'immigration sédentarisée »
- le travail clandestin
- la deuxième génération

